

市川市田尻4丁目
 新築建売住宅
 南欧風輸入住宅style

毎日がイキイキと
 笑顔あふれる暮らしのはじまりです。

東京メトロ東西線
 「原木中山」駅 徒歩10分

4LDK+インナーガレージ 食洗機付き住宅
 お友達におもいきり自慢できるお家のご提案！

建 物
 完 成

今週 土・日 現地見学会開催

開催時間 / 10:00~17:00

先着1名様



4LDK

土地面積/71.71㎡
 建物面積/106.40㎡
 (ガレージ12.42㎡含む)

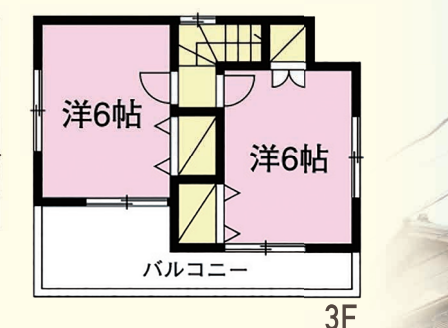
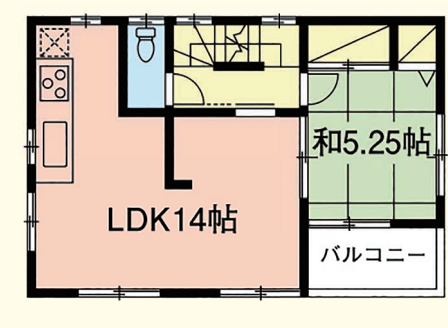
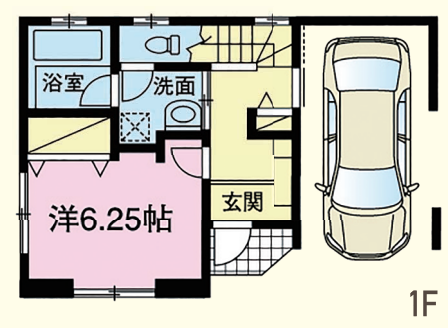
販売価格 3,680万円 (税込)



駅3線利用可能!

環境良好
 スーパー至近!

陽あたり良好
 設備充実!



ローンご返済例

月々支払額 **97,347円**

頭金100万円 ボーナス支払0円

【ローン概要】●月々返済額:97,347円●ボーナス時返済:0円●金融機関:都市銀行●審査の結果、金利優遇及び融資が受けられない場合がございます。●別途諸費用がかかります。●詳しくは現地係員までお問い合わせください。

物件概要●所在地/市川市田尻4-10-1●交通/東京メトロ「原木中山」駅徒歩10分、JR総武線「下総中山」駅徒歩20分、京成本線「京成中山」駅徒歩25分●土地/所有権●地目/宅地●土地面積/71.71㎡●建物面積/106.42㎡(ガレージ12.42㎡含む)●価格/3,630万円●構造・規模/木造3階建●建ぺい率/60%●容積率/200%●都市計画/市街化地域●完成/平成27年8月完成●道路/東南側約4m私道(25.14㎡外)●取引形態/専属専任媒介



南欧風住宅
 家具も配置しています



千葉県知事(1)第16206号 (公社)全日本不動産協会会員 (公社)不動産保証協会会員 (公社)首都圏不動産公正取引協議会加盟
アイシン不動産販売株式会社 TEL.047(320)0302
 〒272-0823 千葉県市川市東菅野2丁目1番1号 HP: <http://www.i-sin.net>

【ローン概要】●借入金額/3,580万円●自己資金:100万円●ボーナス時返済:0円●返済期間:35年●金利/0.775%※変動金利●月々返済額:97,347円(年12回)●金融機関:都市銀行●審査の結果、金利優遇及び融資が受けられない場合がございます。●別途諸費用がかかります。●詳しくは現地係員までお問い合わせください。
 ●取引形態/仲介(ご成約の際は当社規定の仲介手数料(税込)を申し受けます。●)●図面と現況が相違する場合は現況を優先します。●坪表示は1㎡=0.3025坪で換算した約表示です。●徒歩分は地図上の概算距離をもとに80m=1分で換算したものです。●掲載の物件は広告作成日時時点のものです。万が一、広告製作中に該当物件がご成約済みの場合はご容赦ください。●広告作成日/平成27年8月31日●広告有効期限/平成27年9月30日