

市川市北方町4丁目
新築建売住宅

今週 土・日 オープンハウス開催

開催時間
10:00~17:00

JR武蔵野線
「船橋法典」駅 徒歩19分



リビング(平成27年8月撮影)



外観(平成27年8月撮影)



庭(平成27年8月撮影)



キッチン(平成27年8月撮影)

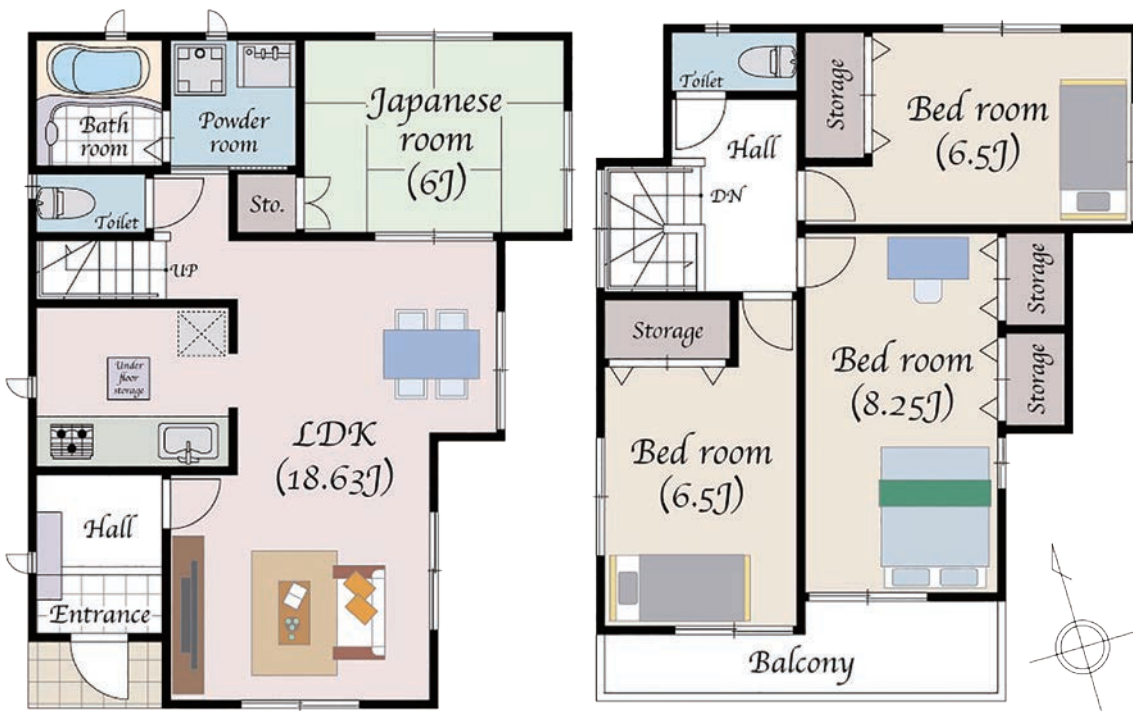
ご家族でお気軽にご来場ください

2号棟 4LDK

土地面積/144.82㎡(43.81坪)
建物面積/104.75㎡(31.69坪)

販売価格 2,580万円(税込)

- 土地 43坪超
- リビング 18帖超
- カースペース 2台



ローンご返済例 月々支払額 **70,155円** 頭金 **0円** ボーナス支払 **0円**

物件概要●所在地/市川市北方町4丁目1705-9●土地面積/144.82㎡●建物面積/104.75㎡●建物構造/木造2階建て●間取/4LDK●地目/宅地●土地権利/所有権●都市計画/市街化区域●用途地域/第一種低層住居専用地域●現況/完成済み●接道/北西側5.00m私道(持分なし)●建ぺい率/50%●容積率/100%●設備/東京電力、公営水道、都市ガス、浄化槽●取引形態/媒介

市川市稲荷木2丁目
特選売地

東京メトロ東西線
「原木中山」駅 徒歩18分
JR総武線
「本八幡」駅 徒歩27分

素敵な家を作ってください!

- 土地 60.5坪
- 坪単価 49.3万円

土地面積/200.08㎡(60.52坪)

販売価格 **2,980万円**(税込)

物件概要●所在地/市川市稲荷木2丁目24-4●土地面積/200.08㎡●地目/田●土地権利/所有権●都市計画/市街化区域●用途地域/第一種住居地域●現況/更地●建ぺい率/60%●容積率/200%●私道持分/なし●接道幅員/2.65m●接道間口/約8.5m●条件/要セットバック(約10.66m)●引渡日/即可●設備/東京電力、上水道、都市ガス、下水道●取引形態/専属専任



販売現地(平成27年7月撮影)



江戸川区瑞江4丁目
建築条件付き売地

都営新宿線
「瑞江」駅 徒歩8分
参考プランあります!

- 土地 34坪
- 幼稚園、小・中学校 徒歩4分以内

土地面積/113㎡(34.18坪)

販売価格 **2,280万円**(税込)

物件概要●所在地/江戸川区瑞江4丁目11-19(旧住所:江戸川区西瑞江2丁目38-1の一部)●土地面積/113㎡●地目/宅地●土地権利/借地権・仮換地●地代/29,188円(20年)、坪/850円●都市計画/市街化区域●用途地域/第一種住居地域●現況/更地●建ぺい率/60%●容積率/300%●設備/東京電力、上水道、都市ガス、下水道●取引形態/売主



販売現地(平成27年7月撮影)

