

MIZUE
瑞江4丁目
新築住宅

都営新宿線「瑞江」駅徒歩**8分**

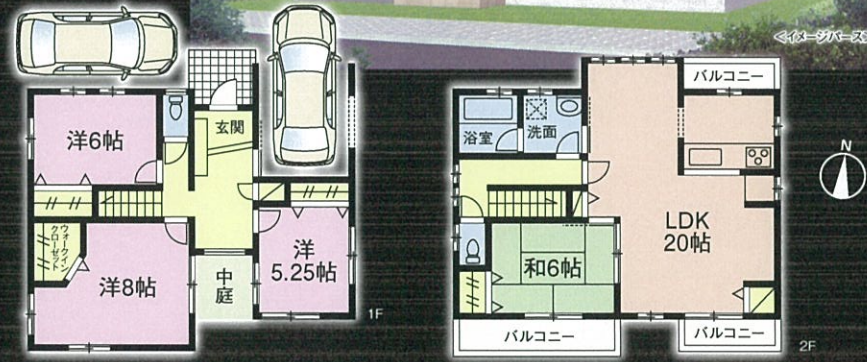
新築価格 **4,580** (税込) 万円

広々**20帖**で勾配天井のある明るいLDKです
下鎌田西小徒歩4分、瑞江第二中徒歩2分

中庭あり!

カースペース
2台!

区画
整理地内



■土地/112.35㎡(33.99坪) ■建物/119.29㎡(36.08坪)
■間取/4LDK+カースペース2台(H28年5月入居予定)(建確No.第UDI3C建01724号)
■所在/江戸川区瑞江4丁目 ※旧法借地権・仮換地、地代29,188円(20年間)坪850円

売主につき
仲介手数料不要

HIRATA
平田4丁目
新築住宅

総武線「本八幡」駅徒歩**12分**

総武線「市川」駅徒歩**18分**

新築価格 **4,580** (税込) 万円

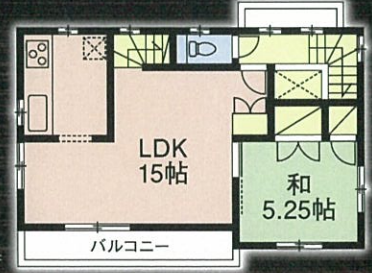
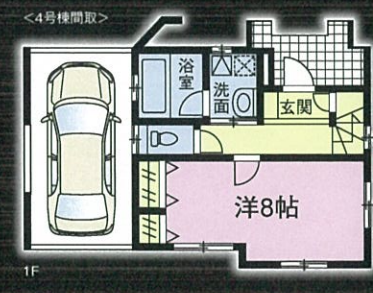
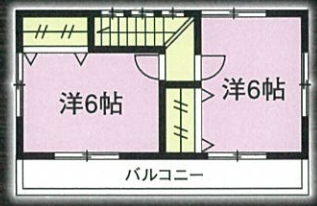
ワイド
バルコニー

玄関ホール
吹抜

デザイン
ポーチ



ちょっと
「いいね!」が
たくさんある家



【4号棟 物件概要】 ■価格(税込)/4,580万円 ■土地/75.00㎡(22.68坪)
■建物/112.42㎡(34.00坪)車庫13.66㎡含 ■間取/4LDK+ガレージ
(H28年5月入居予定)(建確No.第15UDI3C建01965) ■所在/市川市平田4丁目

代理販売につき
仲介手数料不要