

住宅探し応援隊 ~ベストセレクション~



江戸川区瑞江4丁目
Edogawa-ku Mizue 4chome

新築住宅

4,580 (税込) 万円

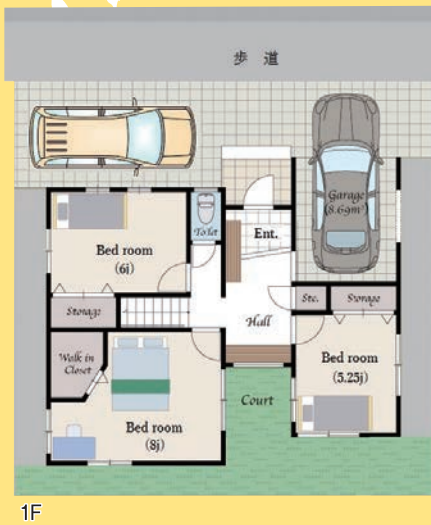


外観完成イメージパース

都営新宿線
「瑞江」駅 徒歩 8分

車庫
2台分

■土地面積 / 112.35㎡ (約33.99坪)
■建物面積 / 119.29㎡ (約36.08坪)



充実した建物設備・生活施設

小中学校至近

勾配天井の明るいLDK

大型4LDK

物件概要 ■所在地/東京都江戸川区瑞江4丁目11-19 ■交通/都営新宿線「瑞江」駅徒歩8分 ■土地権利/旧法借地権・仮換地 ■借地料(月額)/29,188円 ■借地期間/20年間 ■土地面積/112.35㎡(約33.99坪) ■建物面積/119.29㎡(約36.08坪) ■構造/木造2階建て ■接道/南側約10M公道 ■用途地域/第一種住居専用地域 ■都市計画/市街化区域 ■建ぺい率/60% ■容積率/300% ■設備/公営水道、都市ガス、本下水、東京電力 ■完成時期/平成28年5月予定 ■建築確認番号/第15UD13C建00953号 ■現況/建築中 ■引渡/相談 ■取引態様/売主 ※瑞江駅西部土地区画整理事業地内 ※掲載の外観完成予想図は図面に基に描きおこしたもので、実際とは多少異なります。

ライオンズマンション市川
ヴェルデファール

中古マンション

2,580 (税込) 万円



リビング(平成28年2月撮影)

東京メトロ東西線
「原木中山」駅 徒歩 10分

平成28年1月

リフォーム完成済み



ペット飼育可
※細則有

■専有面積 / 68.72㎡ (約20.78坪)
■専有庭面積 / 22.30㎡ (約6.74坪)
■テラス面積 / 10.26㎡ (約3.10坪)

大型専用庭付

3LDK

約20帖の
大きな専用庭



外観(平成28年2月撮影)

専用庭(平成28年2月撮影)

物件概要 ■所在地/千葉県市川市田尻4丁目10-3 ■交通/東京メトロ東西線「原木中山」駅徒歩10分 ■土地権利/所有権 ■構造/鉄筋コンクリート造8階建ての1階部分 ■総戸数/44戸 ■築年月/平成17年2月 ■専有面積/68.72㎡(約20.78坪) ■専用庭面積/22.30㎡(約6.74坪) ■テラス面積/10.26㎡(約3.10坪) ■管理費(月額)/11,333円 ■修繕積立金(月額)/9,410円 ■駐車場(月額)/空有(10,000円~13,000円) ■自転車置き場(月額)/空有1,200円 ■管理方式/委託・巡回 ■管理会社/(株)大京アステージ ■現況/空室 ■引渡/相談 ■取引態様/媒介 ■備考/専用庭使用料(月額)670円

おすすめ仲介物件情報特集

頭金の無い方! ローンに不安な方! ぜひご相談下さい!

新築 松戸市高塚新田 フラット35S対応



4LDK
北総線
「秋山」駅 徒歩 20分
1,980 (税込) 万円

ローン返済例 月々支払額 52,943円 頭金0万円 ボーナス支払0円

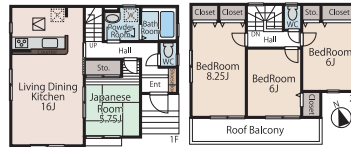
物件概要 ■所在地/千葉県松戸市高塚新田 ■総戸数/全4棟 ■今回販売戸数/1棟(4号棟) ■土地権利/所有権 ■土地面積/124.93㎡(約37.79坪) ■建物面積/99.36㎡(約30.05坪) ■構造/木造在来軸組工法2階建て(910モジュール) ■築年月/平成28年1月 ■現況/空室 ■引渡/即可 ■取引態様/媒介

新築 市川市大野町4丁目 車庫2台分



4LDK
2,180 (税込) 万円

JR武蔵野線
「市川大野」駅 徒歩 18分



物件概要 ■所在地/千葉県市川市大野町4丁目 ■総戸数/全2棟 ■今回販売戸数/1棟(2号棟) ■土地権利/所有権 ■土地面積/129.36㎡(約39.13坪) ■建物面積/99.36㎡(約30.05坪) ■構造/木造カラーベストコロニアル葺きサイディング張り2階建て ■築年月/平成27年11月 ■現況/空室 ■引渡/即可 ■取引態様/媒介

中古住宅 市川市大洲3丁目 角地



3LDK
JR総武線
「市川」駅 徒歩 15分
2,780 (税込) 万円

ローン返済例 月々支払額 74,335円 頭金0万円 ボーナス支払0円

物件概要 ■所在地/千葉県市川市大洲3丁目 ■土地権利/所有権 ■土地面積/66.99㎡(約20.26坪) ※私道20.45㎡別有 ■建物面積/75.18㎡(約22.74坪) ■構造/木造2階建て ■築年月/平成20年10月 ■現況/空室 ■引渡/即可 ■取引態様/媒介 ■備考/別途、セットバック済7.28㎡有

新築 市川市原木3丁目 車庫2台分

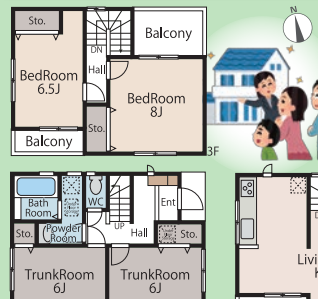


4LDK
東京メトロ東西線
「原木中山」駅 徒歩 10分
3,290 (税込) 万円

ローン返済例 月々支払額 87,972円 頭金0万円 ボーナス支払0円

物件概要 ■所在地/千葉県市川市原木3丁目 ■土地権利/所有権 ■土地面積/85.00㎡(約25.71坪) ■建物面積/119.06㎡(約36.01坪) ■構造/木造在来軸組工法3階建て ■築年月/平成28年1月 ■現況/空室 ■引渡/即可 ■取引態様/媒介

新築 市川市稲荷木3丁目 車庫2台分



4LDK
3,290 (税込) 万円

JR総武線
「本八幡」駅 徒歩 15分

物件概要 ■所在地/千葉県市川市稲荷木3丁目 ■総戸数/全3棟 ■今回販売戸数/1棟(2号棟) ■土地権利/所有権 ■土地面積/83.34㎡(約25.21坪) ■建物面積/103.68㎡(約31.36坪) ■構造/木造在来軸組工法3階建て(900モジュール) ■築年月/平成28年4月中旬予定 ■現況/建築中 ■引渡/平成28年4月下旬予定 ■取引態様/媒介

土地 市川市八幡5丁目 人気のエリア



敷地約45坪
フリープラン可能!
夢の注文住宅で!
素敵なマイホームを!

JR総武線
「本八幡」駅 徒歩 11分
3,380 万円

物件概要 ■所在地/千葉県市川市八幡5丁目 ■交通/総武線「本八幡」駅徒歩11分 ■全区画数/4区画 ■今回販売区画/1区画 ■土地権利/所有権 ■土地面積/150.08㎡(約45.39坪) ■接道/北東側約4.0M ■用途地域/第一種低層住居専用地域 ■都市計画/市街化区域 ■建ぺい率/40% ■容積率/80% ■地目/宅地 ■設備/公営水道、本下水、都市ガス、東京電力、 ■現況/更地 ■引渡/相談 ■取引態様/媒介

【ローン概要】●期間:35年間 ●ボーナス返済:0円 ●金融機関:市中銀行 ●審査の結果、金利優遇及び融資が受けられない場合がございます。●別途諸費用がかかります。●詳しくは現地係員までお問い合わせください。●図面と概況が相違する際は現況を優先とします。●坪表示は1㎡=0.3025坪で換算した約表記です。●徒歩分数は地図上の概算距離をもとに80m=1分で換算したものです。●掲載の物件は広告作成日時のものです。万が一、広告制作中に該当物件がご成約の場合はご容赦下さい。●広告作成日/平成28年3月8日 ●広告有効期限/平成28年3月末日