

ルネ・アキアム

船橋市山手1丁目

3LDK 85.68㎡ 東向

価格 **2,680** (税込) 万円

住宅ローン支払例

100%ローン 35年 借入2,680万円の場合

月々均等払い **71,661円**

(都市銀行 変動金利 0.675% 金利優遇-1.8%)

※審査の結果、上記優遇の金利が適用できない場合があります。

ACCESS

東武鉄道野田線

「新船橋駅」徒歩**10分**



所在地 船橋市山手1丁目1-3

総戸数721戸の大規模マンション 安心の週7日有人管理体制

近隣環境良好!!! 充実のマンション内施設!!!

大浴場、サウナ、フィットネスルーム、パーティールーム、他敷地内にコンビニがあります。

平成**13**年築!

ペット飼育可!

◎陽あたり良好!

大型庭付バルコニーで、陽あたり・風通しがとても良好です。特に目の前に広がる緑豊かな景観は、自分のお庭のように心を癒してくれますよ。。。

◎管理人常駐で管理体制良好!

日勤週7日の管理人は対応も良く日々の生活に必要な管理体制はバッチリです。当然、オートロックもついてますよ〜♪

◎生活充実の住環境

敷地内にセブンイレブン、近隣にスーパー、公園、コンビニ、等生活に必要な施設がたくさんあります。永住地にもオススメです♪

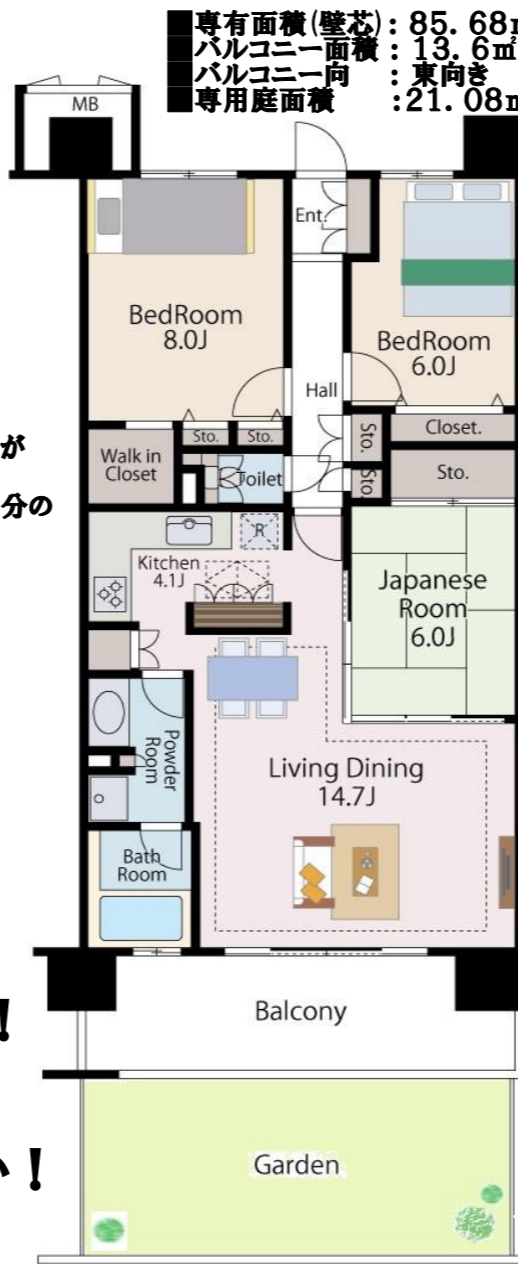
◎子育て環境も良好!

小学校が徒歩2分圏内の安心感! この距離でしたら遅刻はしない!かも。。。

◎床暖房でぽっかぽか!

リビングダイニング14.7帖どこにいてもぽっかぽか生活!

専有面積(壁芯): 85.68㎡
バルコニー面積: 13.6㎡
バルコニー向: 東向き
専用庭面積: 21.08㎡



※図面と現況が異なる場合は現況を優先させていただきます



全721世帯! 住環境良好!

【施設】

- 行田小学校約 160m(徒歩 2分)
- 行田中学校約 780m(徒歩 9分)
- 船橋総合病院約 830m(徒歩10分)
- 東武スポーツクラブ約 250m(徒歩 3分)

【買物施設】

- ケーヨーD2約 60m(徒歩 1分)
- 東武ストアー約 560m(徒歩 7分)
- コジマ×ビックカメラ約 100m(徒歩 2分)
- セブンイレブン約 0m(徒歩 1分)

物件概要

- 所在地/千葉県船橋市山手1丁目13-15
- 交通/東武鉄道野田線『新船橋駅』徒歩10分
- 所在階/1階/14階 エレベーター有
- 土地権利/所有権
- 専用庭面積/21.08㎡
- 専有面積/85.68㎡(壁芯) ●バルコニー面積/13.6㎡
- 建物構造/鉄骨鉄筋コンクリート(SRC)造14階建1階部分
- 築年月/平成13年5月 ●総戸数/721戸
- 分譲会社/総合地所株式会社 ●管理/総合ハウジングサービス
- 建設会社/株式会社長谷工コーポレーション
- 管理形態/全部委託週7日(日勤)
- 管理費/月額14,200円 ●修繕積立金/月額5,680円
- 専用庭/月額430円 ●インターネット設備保守費/月額1,680円
- 敷地内駐車場/あり 月額3,500円~
- 駐輪場/空あり 300円 ●バイク置場/あり月額600円
- その他/ペット飼育可(規約遵守) ●公営水道・本下水
- 自治会費/月額200円 ●取引形態/仲介
- お引渡し/6月末日~予定※買い替えの為に引き渡し猶予期間あり。



千葉県知事(1)第16206号 (公社)全日本不動産協会会員 (公社)不動産保証協会会員 (公社)首都圏不動産公正取引協議会加盟

アイシン不動産販売株式会社 TEL.047(320)0302

〒272-0823 千葉県市川市東菅野2丁目1番1号 HP: <http://www.i-sin.net>