

新築住宅

中央区末広3丁目

サクラテラス series

現地販売会開催

8/26日・27日
AM10:00~PM5:00



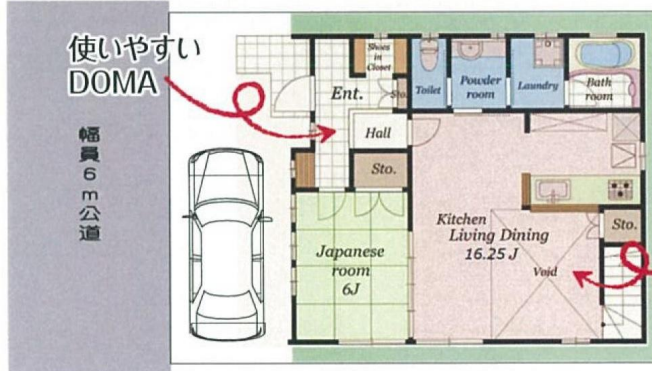
※写真は全て施工例です。

京成千原線「千葉寺」駅徒歩**3**分

新築価格
3,680 (税込) 万円

DOMA-家

- おすすめPoint!**
- ✓ 洋風でおしゃれな外観デザイン
 - ✓ シューズクローク
 - ✓ ウォークインクローゼット
 - ✓ リビングイン階段
 - ✓ 食器洗浄機
 - ✓ 浴室乾燥暖房



■その他交通 / JR外房線「本千葉」駅徒歩17分、JR内房線・JR外房線・JR京葉線「蘇我」駅徒歩18分 ■土地 / 100.11㎡(30.28坪) ■建物 / 100.78㎡(30.48坪)
■間取 / 4LDK+カースペース(H29年10月上旬入居予定) (建確No.第17UDI3C建00199号) ■所在 / 千葉市中央区末広3丁目27

はじめての住宅探し
「応援隊!」

isin
lehlkawa.net

千葉県知事(2)第16206号 (公社)全日本不動産協会会員 (公社)不動産保証協会会員 (公社)首都圏不動産公正取引協議会加盟

アイシン不動産販売株式会社
〒272-0823 千葉市川市東菅野2丁目1番1号 HP: <http://www.i-sin.net>

TEL.047(320)0302