



千葉県市川市宮久保

9邸+9邸の大型新築分譲地 暮らしを楽しむ、遊び心のある家



(イメージ写真は平成30年1月撮影)



(イメージ写真は)

充実の家族空間
×
上質の
プライベート空間

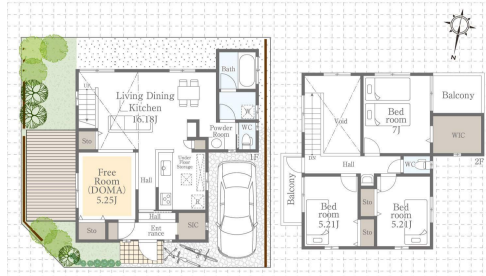


ワクワクするような遊び心が満載。DOMAから繋がるウッドデッキは、窓を開放すれば室内外が繋がるアウトドアリビングに。

TK-1 plan 4LDK ナカースペース ナッシュズインクローゼット [土地面積/115.01㎡(34.79坪) 建物面積/98.88㎡(29.91坪)]

TK-6 plan 4LDK ナカースペース ナッシュズインクローゼット [土地面積/110.11㎡(33.30坪) 建物面積/100.40㎡(30.37坪)]

AS-9 plan 4LDK ナカースペース ナッシュズインクローゼット [土地面積/112.11㎡(33.91坪) 建物面積/98.33㎡(29.74坪)]



EQUIPMENT 建物仕様

床暖房 設置庫登場



カップボード カップも揃える、キッチンと一体感のあるカップボード



洗面化粧台 開口たっぷり大型ワイド洗面台



食洗機 家事の時に、食器乾燥洗浄併行



サッシ カルミ窓には出来なかったインテリアに合わせた木目樹脂サッシ



宅配ボックス 不在時、手が離せない時でも安心



トイレ 隙間の汚れ、匂いまで吹き取れるお掃除リフト

【サクラテラス】物件概要 ■所在/千葉県市川市宮久保3丁目14 ■交通/JR総武線「本八幡」駅徒歩26分、都営新宿線「本八幡」駅徒歩25分、京成本線「京成八幡」駅徒歩22分、JR総武線「本八幡」駅バス7分「宮久保下」下車徒歩6分 ■土地権利/所有権専用用途地域/第一種低層住居専用地域 ■都市計画/市街化区域 ■建ぺい率/50% ■容積率/100% ■地目/田・畑(宅地への変更申請中) ■総敷地面積/AS:1,208.13㎡、TK:1,208.09㎡ ■総戸数/18棟(9棟-9棟) ■販売価格(税込)/3,906.5万円~4,640.5万円 ■間取/4LDK+カーサスペース ■敷地面積/112.11㎡(33.91坪)AS-9号棟~115.01㎡(34.70坪)TK-1号棟 ■建物面積/98.33㎡(29.74坪)AS-9号棟~98.88㎡(29.91坪)TK-1号棟 ■構造/木造2階建て(在来軸組工法) ■建築確認番号/第17UD13C建00853号(AS-9号棟:平成29年8月29日付)/第17UD13C建00852号(TK-1号棟:平成29年8月29日付)他 ■接道/東側6m公道・南側4.5m開発道路 ■設備/上水道・下水道・都市ガス・東京電力 ■建物竣工時期/平成29年12月下旬(AS-9号棟)・平成29年12月中旬(TK-1号棟) ■入居時期/平成30年1月下旬 ■売主/アイシン不動産販売株式会社(AS-1号棟~AS-9号棟)・テイケイハウス株式会社(TK-1号棟~TK-9号棟)千葉県知事(般26)第38522号、国道交通大臣(1)第9068号、千葉県知事登録第1-1610-8280号、〒272-0823千葉県市川市東菅野2丁目1番1号 ■建物設計/施工会社/テイケイハウス株式会社 ■取引形態/売主(AS-1号棟~AS-9号棟)・専属専任(TK-1号棟~TK-9号棟)※内観イメージ写真は、設計図を基に作成したもので、実際とは多少異なります。※本物件価格には建物に係る消費税8%が適用となります。詳しくは販売係員にお尋ね下さい。※広告有効期限/平成30年2月2日

千葉県知事(第2)第16206号(公)社 日本不動産協会会員 (公)社 不動産保証協会会員 (公)社 首都圏不動産公正取引協議会加盟 isin アイシン不動産販売株式会社

〒272-0823 千葉県市川市東菅野2丁目1番1号 http://www.i-sin.net ■FAX/047-320-0304

「サクラテラス」インフォメーションデスク 047-320-0302 ■定休日/毎週水曜日 ■営業時間/9:30~19:30 ■携帯・PHSからも通話可能です。



ふれあいを育む9邸+9邸の街並 LANDSCAPE



■今知販売区画 ■AS-5売主:アイシン不動産販売株式会社 ■TK-1売主:テイケイハウス株式会社 ■新築/中古物件は、計画段階での計画と現況の間隔等に多少の相違が生じる場合があります。施工上の相違や改良のため、変更となる場合がございます。あらかじめ、敷地図の相違、構造、ガードレール、カーブ、ポール等は確認してください。※外観の石、タイルはおおよその施しに限り表示したもので、詳細はイメージです。

緑豊かな街並に、快適さをサポートする各種商業施設

- 宮久保幼稚園...徒歩7分(約550m)
宮久保保育園...徒歩3分(約190m)
宮久保小学校...徒歩10分(約750m)
マルエツ東菅野店...徒歩9分(約700m)
宮久保保育園...徒歩3分(約190m)
宮久保幼稚園...徒歩7分(約550m)
市立宮久保小学校...徒歩10分(約750m)
市立第三中学校...徒歩11分(約850m)
鈴木内科医院...徒歩6分(約400m)
佐々木内科医院...徒歩7分(約500m)
中台歯科医院...徒歩1分(約60m)

Access

JR総武線「本八幡」駅徒歩26分 都営新宿線「本八幡」駅徒歩25分 京成本線「京成八幡」駅徒歩22分 JR総武線「本八幡」駅バス7分「宮久保下」下車徒歩6分



カーナビ入力:市川市宮久保3丁目14